



PROGRAMA DE VIGILANCIA EPIDEMIOLÓGICA FITOSANITARIA

Estado de Nayarit

Informe de actividades correspondiente a noviembre de 2019

20

PLAGAS VIGILADAS

CONFORME A LA NIMF 6

- Chinche marmolada (*Halyomorpha halys*)
- Complejos escarabajos ambrosiales
- Fusariosis de la piña (*Fusarium gutiforme*)
- Gorgojo kapra (*Trogoderma granarium*)
- Gusano de la mazorca (*Helicoverpa armigera*)
- Gusano oriental de la hoja (*Spodoptera litura*)
- Palomilla del tomate (*Tuta absoluta*)
- Plaga reglamentada de los cítricos
- Plagas reglamentadas del plátano
- Picudo rojo de las palmas (*Rhynchophorus ferrugineus*)
- Pudrición del cogollo de la palma (*Phytophthora palmivora*)
- Quemadura de la hoja (*Xylella fastidiosa*)
- Vigilancia pasiva

15

MUNICIPIOS

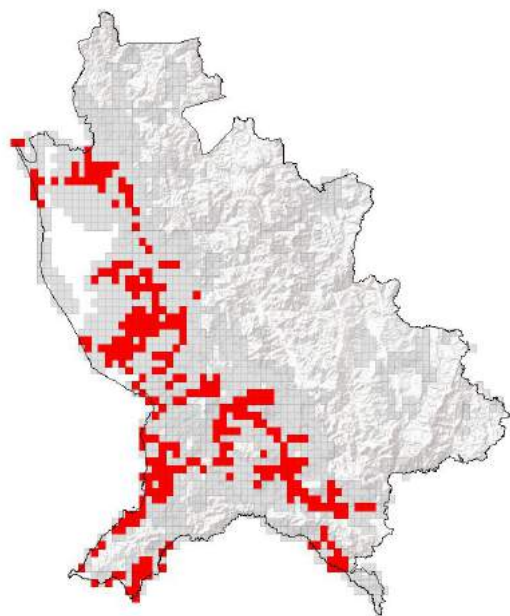
253

LOCALIDADES

26,870

REGISTROS EN TIEMPO REAL

COBERTURA CON ESTRATEGIAS DE VIGILANCIA



777 TRAMPAS

337 PUNTOS DE VIGILANCIA

14 PARCELAS CENTINELAS

PRINCIPALES CULTIVOS PROTEGIDOS

MAIZ

PLÁTANO

PALMAS

MANGO

CITRICOS

AGUACATE



ACTIVIDADES



ACTIVIDAD	PROGRAMADO AL MES	REALIZADO AL MES	% DE AVANCE
REVISIONES EN RUTAS DE TRAMPEO	9132	9227	101.04
REVISIONES EN RUTAS DE VIGILANCIA	4000	3987	99.67
REVISIONES EN PARCELAS CENTINELA	138	135	97.87
HECTAREAS EXPLORADAS	2481	2513	101

Las actividades se vieron disminuidos debido a la falta de combustible.

RESULTADO DE LA VIGILANCIA AL MES

14

MUESTRAS INGRESADAS

a Diagnóstico Fitosanitario en el Centro Nacional de Referencia Fitosanitaria

DIAGNÓSTICO
NEGATIVO

A LA PRESENCIA DE PLAGAS
BAJO VIGILANCIA



381,975 HA

SUPERFICIE CULTIVADA



\$9,730,787,826.00

VALOR DE LA PRODUCCIÓN